

Werk in 5 stappen toe naar je Windows 11 migratie met ARP.

De officiële ondersteuning voor Windows 10 is inmiddels verlopen. Hoe eerder je de overstap naar Windows 11 maakt, hoe meer je profiteert van betere beveiliging, hogere productiviteit en moderne werkplekken die klaar zijn voor de toekomst.

Hoe beter je plant, hoe soepeler je migratie zal verlopen. Het migreren kan een uitdagend proces zijn, maar met de juiste aanpak én de deskundige ondersteuning van ARP wordt het een stuk eenvoudiger. Met deze roadmap brengen we vijf belangrijke stappen in kaart die je organisatie moet volgen om succesvol naar Windows 11 te migreren.



Stap 1:

Krijg inzicht in alle systemen en OS-versies binnen jouw organisatie

Heb je al een duidelijk overzicht van alle apps, devices, ondersteunende technologie en IT-infrastructuur? Bij Bechtle kunnen we je dat overzicht geven. Met diverse scans en tools brengen we je IT-omgeving in kaart.

Zo voldoe je aan relevante wet- en regelgeving en compliance-vereisten zoals de AVG en ISO-standaarden. We brengen alle devices die verbonden zijn met jouw netwerk in kaart, inclusief kwetsbaarheden die zijn ontstaan doordat systemen geen officiële ondersteuning meer krijgen.

- Alle hardware
- Gebruikte OS-versies
- Compatibiliteit met Windows 11
- Applicaties en afhankelijkheden
- Compliance-gaps (AVG, ISO)
- Kwetsbaarheden die ontstaan door het einde van ondersteuning

Je ontvangt alle informatie overzichtelijk in een CMDB-bestand. Zo heb je een compleet overzicht van alle apparaten binnen je organisatie en voorkom je dat verouderde apparaten onbedoeld in gebruik blijven. Vanuit daar bekijken we samen de vervolgstappen.

Stap 2:

Wil je vervangen, verlengen of moderniseren?

Nu de ondersteuning voor Windows 10 verlopen is, moet je organisatie één van drie keuzes maken. We zetten ze voor je op een rij.

Je werkplekken vervangen



Je vervangt je verouderde devices en stapt direct over op hardware die volledig geschikt is voor Windows 11. Als je werkplekken ziet als een commodity (gewoon een product), dan is dit de meest efficiënte route. Snel, overzichtelijk en zonder technische omwegen.

Je licenties verlengen (ESU)



Via Extended Security Updates (ESU) kun je nog maximaal drie jaar beveiligingsupdates ontvangen. Dit is echter een dure noodoplossing. Verlengen kán zinvol zijn als je organisatie zwaarwegende redenen heeft om de modernisatie even uit te stellen, maar gebruik het uitsluitend als tijdelijk middel.

Je werkplekken moderniseren



De beste keuze voor organisaties die vooruit willen. Je kiest voor innovatie en omarmt een manier van werken die de veiligheid, creativiteit, functionaliteit, productiviteit en gebruikerservaring verhoogt. Je kiest voor de allerbeste (AI-)technologie én spijkt de kennis van je IT-professionals en gewone eindgebruikers bij.

Welke route je kiest hangt af van jouw situatie. Eén ding is zeker: niets doen is geen optie. De securityrisico's lopen iedere maand exponentieel op wanneer je systemen geen officiële ondersteuning meer krijgen. Met onze kennis en meer dan dertig jaar ervaring helpen we je met het bepalen van een goede strategie en toekomstbestendige oplossingen.

Stap 3:

Bepaal je strategie en tijdlijn

Kies je voor modernisatie? Werk dan een concreet businessplan uit met verschillende stakeholders binnen je organisatie. Zo creëer je draagvlak. Het moderniseren van je werkplekken is geen 'IT-feestje'. Het is een verandering die door je hele organisatie omarmd moet worden.

Met ons persona-onderzoek krijg je inzicht in de verschillende gebruikersgroepen in je organisatie. Met dit inzicht stem je je IT-oplossingen beter af op de specifieke behoeften van jouw medewerkers.



Goede adoptie? Check!



Wil je jouw medewerkers met nieuwe, specialistische tools laten werken? Vergeet dan de adoptie niet.

Als je van de voordelen van nieuwe devices wilt genieten, zoals meer productiviteit en medewerkers-tevredenheid, is dit een cruciale stap. Door medewerkers vanaf het begin mee te nemen, zorg je voor hogere tevredenheid en minder druk op de IT-helpdesk. Een goed adoptie-traject omvat:

- Een uitgebreid businessplan
- Een realistische en gefaseerde tijdlijn
- Periodieke evaluaties om bij te sturen

Het biedt structuur om de stip op de horizon te bereiken en alles uit de nieuwe werkplekken te halen.

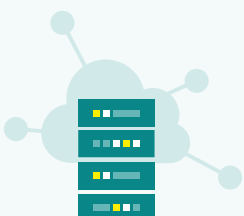
Stap 4:

IT-infrastructuur en migratie

De migratie naar Windows 11 biedt je organisatie een kans om verder te moderniseren met je huidige én nieuwe tools. De meeste organisaties kiezen ervoor om op dit moment te gaan werken met:

- **Microsoft Intune:** voor Mobile Device Management (MDM)
- **Windows Autopilot:** zero-touch deployment van nieuwe devices
- **Windows Autopatch:** updates in Rings, minder restarts voor de gebruiker
- **Advanced Device Analytics:** proactief inzicht en beheer van je device-landschap

Mobile Device Management (MDM) readiness



Met onze Microsoft Intune Readiness Check doen we een nulmeting. Daarmee krijg je inzicht in je huidige beheeromgeving, de gewenste situatie en de noodzakelijke stappen om daar te komen. Zo maak je een vliegende start met MDM en voorkom je technische blokkades tijdens de migratie. Onze experts beschikken over jarenlange ervaring met migraties van Citrix en VMware naar lokaal werken op laptops. Of met de combinatie Azure Virtual Desktop en de gebruikersnaam van Windows 365.

Stap 5:

Het selecteren en testen van devices

Selecteer je devices

Aan de hand van je huidige IT-infrastructuur, je toekomstvisie, gebruikersprofielen en use cases geven we je merkonafhankelijk advies. Hierbij kijken we samen naar de verwachte beschikbaarheid van devices. Dat doen we op basis van je tijdlijn en de gewenste uitrol. Daarbij houden we rekening met de lifecycle-verwachting, zodat je investering zichzelf maximaal terugverdient.



Nieuwe devices zijn in de regel iets duurder in de initiële aanschaf, maar hebben een langere levenscyclus en bieden hoogwaardige security en een betere gebruikerservaring. Daardoor vallen de ROI en totale economische impact gunstiger uit. Moderne hardware is bovendien geoptimaliseerd voor AI-ondersteunde workflows zoals Microsoft Copilot, wat zorgt voor snellere multitasking, efficiëntere werkprocessen en meer dataveiligheid. De kans is groot dat je op de lange termijn dus juist de slimmere economische keuze maakt.

Kies je voor het vervangen van devices? Dan bekijken we samen de 'end of sale'-acties. Houd wel in je achterhoofd dat het voor end of sale-devices lastiger is om beschikbaarheid te garanderen. Investerings met state of the art devices zijn qua beschikbaarheid beter en verdienen zichzelf overtijd maximaal terug.

Test de gekozen devices



Jouw eindgebruikers hebben de mogelijkheid om de geselecteerde apparaten te testen en feedback te geven. Dit draagt bij aan een breder draagvlak, hogere gebruikerstevredenheid en minder belasting op jouw IT-helpdesk als de devices worden aangeschaft.

Is jouw organisatie er klaar voor?

Door deze vijf stappen samen met ons te doorlopen, ben je goed voorbereid op een succesvolle migratie naar Windows 11. Je voorkomt onnodige security- en compliance-risico's en zet een gecontroleerde, toekomstbestendige werkplek neer.

Heb je nog vragen of wil je meer informatie? Onze experts staan voor je klaar om je te voorzien van advies over hardware, software en het plan van aanpak. Zo verloopt jouw migratie soepel en snel.